

# 横浜環状南線 岩瀬笠間地区家屋事後調査

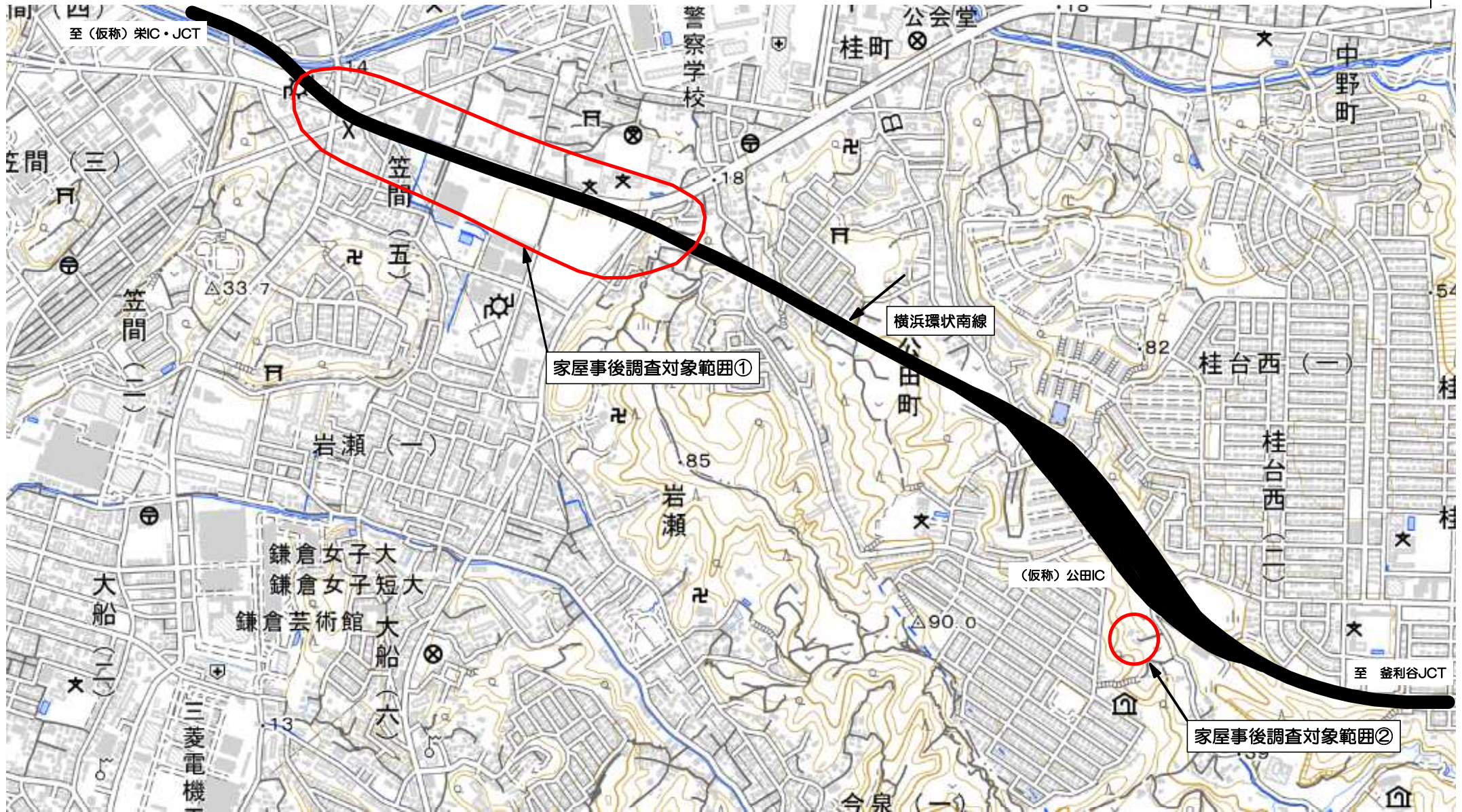
## 参 考 図

令和 7 年 8 月

東日本高速道路株式会社 関東支社

横浜工事事務所

# 位置図



※地理院地図をもとに東日本高速道路株式が加工

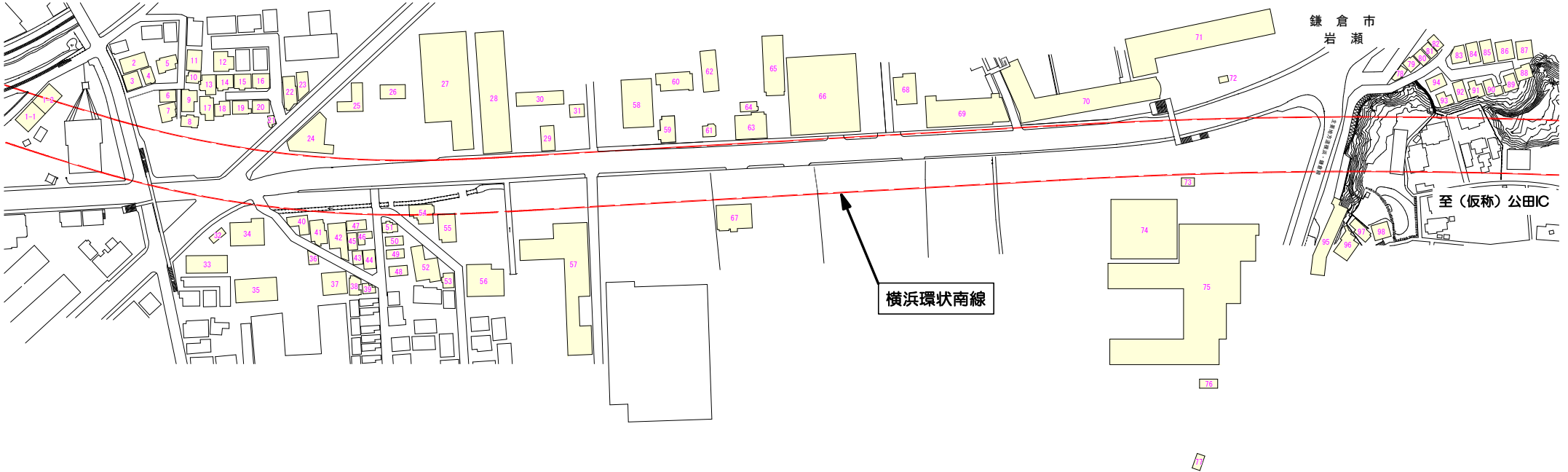
業務名	横浜環状南線 岩瀬笠間地区家屋事後調査		
図面の種類	位置図	図面番号	1/3
事務所名	東日本高速道路株式会社 関東支社 横浜工事事務所		



# 調査位置図①

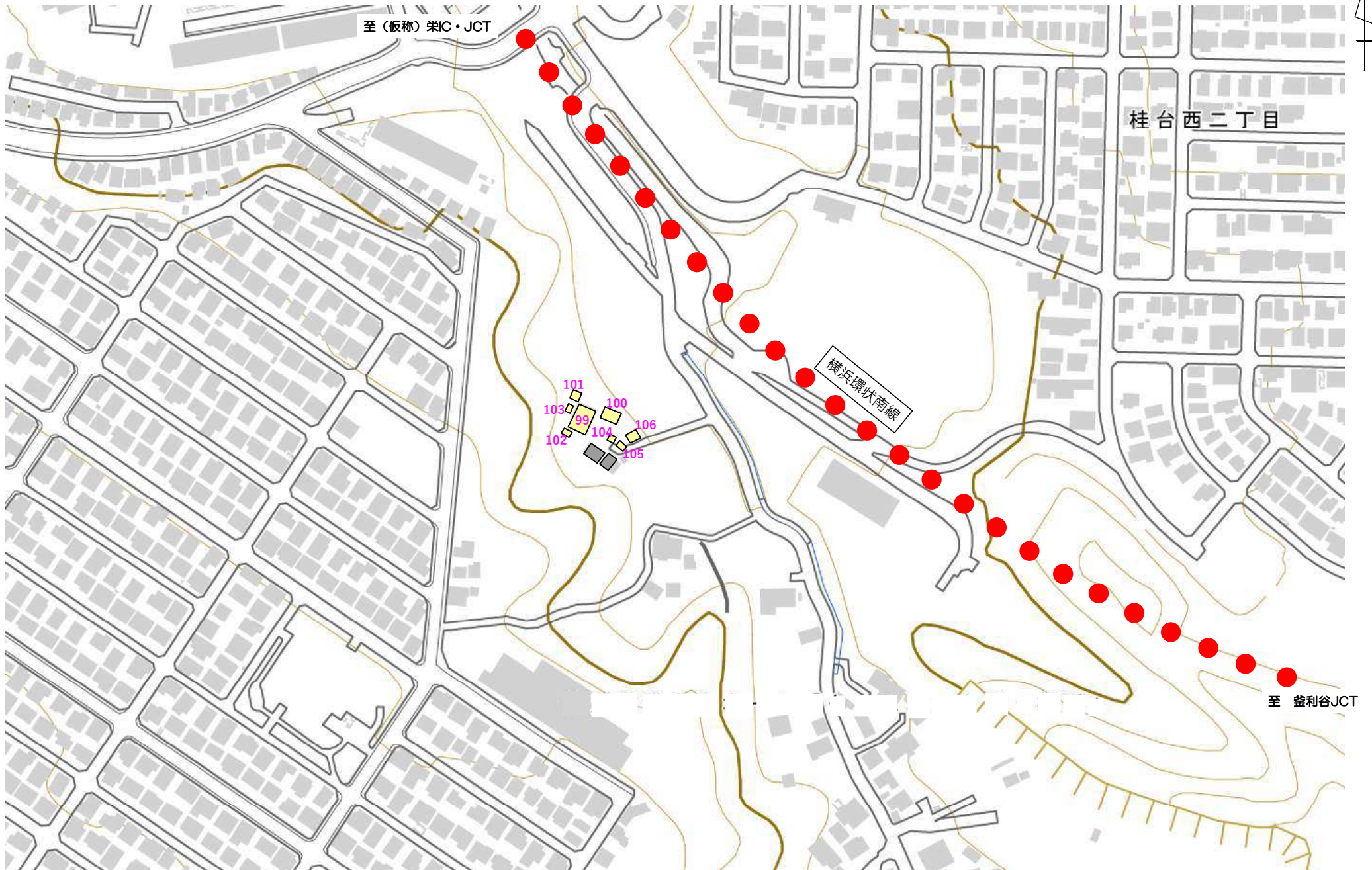


至（仮称）栄IC・JCT



業務名	横浜環状南線 岩瀬笠間地区家屋事後調査		
図面の種類	調査位置図	図面番号	2/3
事務所名	東日本高速道路株式会社 関東支社 横浜工事事務所		

## 調査位置図②



※地理院地図をもとに東日本高速道路株式が加工

業務名	横浜環状南線 岩瀬笠間地区家屋事後調査		
図面の種類	調査位置図	図面番号	3/3
事務所名	東日本高速道路株式会社 関東支社 横浜工事事務所		